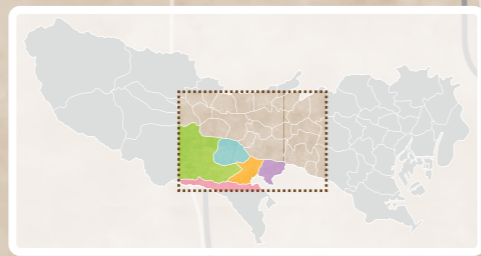


南多摩圏域外 施設案内マップ



- 通所施設**
- ① 居宅介護支援事業所、通所介護（デイサービス）
就労継続支援B型
キッチンさかえ [P59]
 - ② 就労移行支援
レジリエンス [P59]
 - ③ 自立訓練、就労継続支援B型
調布ドリーム [P59]

- 入所施設**
- A 生活介護、自立訓練
HiBDy.Tokyo [P60]
- 行政**
- B 就労支援
東京障害者職業センター多摩支所 [P60]
 - C 東京都立中部総合
精神保健福祉センター [P60]

通所 一般社団法人栄福社会

1 キッチンさかえ(立川市)

事業種別 障害福祉サービス
就労継続支援B型

HP >>>



☎ 042-540-1033

〒190-0003
立川市栄町3-2

🚶 JR立川駅よりバス10分
「西武バス立川営業所前」下車0分

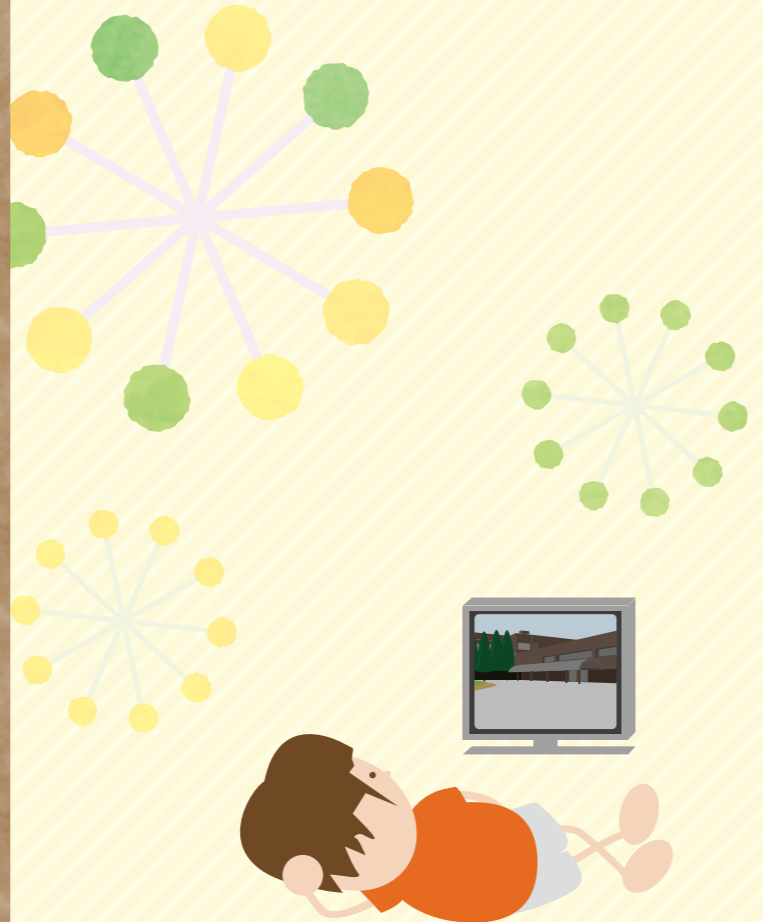
🚗 送迎：なし 🚻 バリアフリー：あり

利用条件 身体・高次脳機能障害を中心に
受給者証を持参の方(取得前の相談も可)

活動内容 厨房、レストラン、オフィスの3部門があります。ご希望と適性を把握して、3部門のいずれかに所属していただけます。通所で生活リズムを整え、作業で体力づくりに励んでいただきます。

所有資格 社会福祉士、言語聴覚士、作業療法士、公認心理師

私たちは地域が人の生活の基盤だと考え、人のかかわりを通した「地域生活の場」を提供していきます。障害部門の就労継続支援B型、介護部門の地域密着型通所介護「サポートさかえ」と居宅介護支援事業所「ケアサポートさかえ」があり、障害者も高齢者も暮らしやすいまちづくりを目指しています。ご見学は随時受付しております。



通所 一般社団法人クリエイティブ・ソーシャルワーカーズ・ジャパン

2 レジリエンス(国立市)

事業種別 障害福祉サービス
就労移行支援、就労定着支援

HP >>>



☎ 042-505-6194

〒186-0004
国立市中1-14-6 市野沢ビル3F

🚶 JR中央線 国立駅より徒歩5分
🚶 立川バス「国立公民館」バス停すぐ

🚗 送迎：なし 🚻 バリアフリー：なし

利用条件 要受給者証
18歳以上～65歳未満の就職を希望される方
主治医意見書

活動内容 ①高次脳機能障害や失語症のリハビリ
②PCのスキルアップ
③様々な仕事練習 ④就活に役立つ資格取得
⑤就職活動 ⑥就職後の就労定着支援

所有資格 社会福祉士、精神保健福祉士、公認心理師、言語聴覚士

レジリエンスは高次脳機能障害専門の就労移行支援で、利用者全員が高次脳機能障害や失語症のある方です。50種類のワークから自分で選ぶことができ、個別対応でワークをするので、自分のペースで回復できます。また、マッチングした就職をサポートするので、就労定着率も高いのが特徴です。



通所 特定非営利活動法人高次脳機能障がい者活動センター

3 調布ドリーム(調布市)

事業種別 障害福祉サービス
自立訓練、就労継続支援B型

HP >>>



☎ 042-444-3068

〒182-0036
調布市飛田給1-50-1

🚶 京王線 飛田給駅より徒歩5分

🚗 送迎：なし 🚻 バリアフリー：あり

利用条件 要受給者証

活動内容 生活訓練：各種リハビリ
就労継続B型：リサイクルショップの運営等

所有資格 支援員、職業指導員、作業療法士、介護福祉士

「一人のリハビリはつまらなくても、皆でやれば楽しくなる」がモットーの、高次脳機能障がい者のための多機能型事業所です。生活訓練では脳のグループリハビリを行っています。就労支援B型では社会に出ていく力をつけることを目標としています。



入所 社会福祉法人東京援護協会

A HiBDy.Tokyo(練馬区)

事業種別 障害福祉サービス
生活介護、自立訓練

HP >>>



☎ 03-3925-0088

FAX 03-3925-0089

〒178-0065
東京都練馬区西大泉5-36-2

🚶 西武池袋線 保谷駅より徒歩15分
🚶 保谷駅よりはなバス、みどりバスにて乗車3分、徒歩3分

🚗 送迎：なし 🚻 バリアフリー：あり

利用条件 満18歳～64歳
障害福祉サービス受給者証「機能訓練」「施設入所支援」
都内全域

※合併障害のある方要相談、常時医療管理を必要としない方

活動内容 理学療法(屋内・屋外移動訓練)、作業療法、言語訓練
午前・午後各90分の訓練

所有資格 社会福祉士、精神保健福祉士、
介護福祉士、理学療法士、心理判定員、作業療法士、
言語聴覚士、看護師、管理栄養士等

主に高次脳機能障害者(中途障害者)の支援をしている入所施設です。
自立訓練事業は、自立した地域生活を送るための訓練を行います。
主にIADLの訓練を実施します。



行政 独立行政法人高齢・障害・求職者雇用支援機構 東京支店

B 東京障害者職業センター 多摩支所(立川市)

事業種別 就労支援

HP >>>



☎ 042-529-3341

〒190-0012
立川市曙町2-38-5
立川ビジネスセンタービル5F

🚶 JR立川駅、モノレール立川北駅より徒歩5分

🚗 送迎：なし 🚻 バリアフリー：あり

利用条件 ・お住まいの地域や障害者手帳の有無は問いません。
・ご利用は無料です。
・主治医から就労(準備を含む)の許可が出ている方が対象です。

活動内容 ①職業相談・職業評価 ②職業準備支援
③ジョブコーチ支援 ④リワーク支援 など

所有資格 障害者職業カウンセラー、
ジョブコーチ、支援アシスタント等

私たちは、障害の有無や年齢などにかかわらず、「誰もが職業を通じて社会参加できる共生社会」の実現を目指しています。障害のある方に対しては、就職から職場定着、職場復帰まであらゆるタイミングでの支援が可能です。その方のご希望や状況に応じて様々な支援を行っています。



行政 東京都福祉保健局

C 東京都立中部総合精神 保健福祉センター(世田谷区)

事業種別 医療保険

HP >>>



☎ 03-3302-7711

〒156-0057
世田谷区上北沢2-1-7

🚶 京王線 八幡山駅より徒歩1分

🚗 送迎：なし 🚻 バリアフリー：なし

利用条件 ・都内在住もしくは在勤の方
・対象年齢 進学・復学：30歳以下、
就労：50歳以下、復職：年齢制限なし
・単独で通所、プログラム参加が可能な方
※その他、利用方法、条件等はお問い合わせ下さい。

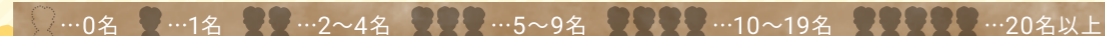
活動内容 障害特性に応じた精神科リハビリテーションプログラム

所有資格 精神科医師、社会福祉士、作業療法士、
看護師、公認心理師、臨床心理士

就労や復職、進学・復学を希望している高次脳機能障害の方に精神科ケアとして専門的支援を実施しています。
一人一人のゴールに向けた個別支援や関係機関との調整も行います。
詳細は当センターのホームページをご覧ください。



過去2年以内に支援した高次脳機能障害の方のおよその人数



過去2年以内に支援した高次脳機能障害の方のおよその人数

