

八王子市施設案内マップ

通所施設

- ① 生活介護 NICOTT [P7]
- ② 生活介護、就労継続支援B型 木馬工房 [P7]
- ③ 就労継続支援B型 プレワーク [P7]
- ④ 就労継続支援B型 アイワークス [P7]
- ⑤ 就労移行支援 & ジョブ [P8]
- ⑥ 就労移行支援 ジネス [P8]
- ⑦ 就労継続支援B型 喫茶クリエイト [P8]
- ⑧ 就労移行支援 ウェルビー八王子駅前センター [P8]
- ⑨ 就労移行支援、就労定着支援事業 LITALICOワークス 八王子 [P9]
- ⑩ 就労継続支援B型 めだか販売店 [P9]
- ⑪ 居宅介護、生活介護、就労継続支援B型 いちょう企画 [P9]
- ⑫ 就労移行支援 Cocorport八王子駅前Office [P9]
- ⑬ 生活介護、就労継続支援B型 グループG [P10]
- ⑭ 生活介護、就労継続支援B型 デイサービスTRY [P10]
- ⑮ 生活介護 ウイングス [P10]
- ⑯ 生活介護 八王子療護園 [P10] **NEW**
- ⑰ 就労継続支援B型 ぶるー夢 [P11]
- ⑱ 就労移行支援 シャル夢 [P11]
- ⑲ 生活介護、就労継続支援B型 ふきのとう [P11]
- ⑳ 生活介護、就労継続支援B型 ひのき工房 [P11]
- ㉑ 就労継続支援B型 パソコンサロン夢像 [P12]
- ㉒ 就労継続支援B型 夢畑 [P12]
- ㉓ 就労継続支援B型 イル・ヴェント [P12] **NEW**

- ㉔ 就労継続支援B型 あらいと [P12] **NEW**
- ㉕ 生活介護 ぴゅあさぽーとせんたー [P13] **NEW**
- ㉖ 生活介護 ベルデ [P13] **NEW**
- ㉗ 就労継続支援B型 ボンシュシュ [P13] **NEW**

- ㉘ 就労継続支援B型 Hachimon [P13] **NEW**
- ㉙ 就労継続支援B型 しあわせのたね [P14] **NEW**
- ㉚ 身体障害者福祉センターB型 八王子市心身障害者福祉センター [P14]
- ㉛ 通所リハビリテーション(デイケア) スマイル永生 [P14]

相談窓口

- Ⓐ 高次脳機能障害者相談窓口 はっば [P15]
- Ⓑ 地域活動支援センター あくせす [P15]
- Ⓒ 障害者就業・生活支援センター TALANT [P15]
- Ⓓ 計画相談支援事業所 ぷらっと訪夢 [P15]
- Ⓔ 障害者就労・生活支援センター ふらん [P16]

行政

- Ⓕ 八王子市役所 障害者福祉課 [P16]

病院

- Ⓖ 訪問リハビリテーション、通所リハビリテーション(デイケア) 北原国際病院(外来) [P17]
- Ⓗ 北原リハビリテーション病院 [P17]
- Ⓘ 訪問リハビリテーション、通所リハビリテーション(デイケア) 城山病院 [P17]
- Ⓧ 東京天使病院 [P18]
- Ⓨ 外来リハビリテーション 永生クリニック(外来) [P18]



通所 NPO法人 E-SMILE

① NICOTT

事業種別 障害福祉サービス
生活介護住所 〒192-0907
八王子市長沼町1306-4
八王子長沼通所センター1F

最寄り駅 北野駅より徒歩10分

問合せ先 ☎ 042-642-5617

その他 【送迎】有り（送迎可能地域：八王子市内）
【バリアフリー】有り利用条件 要受給者証、コミュニケーションの取れる方
障害者手帳の種類：身体
障害区分：3以上

活動内容 社会参加促進、自立援助。

スタッフ 5名（生活支援員）

HP <http://e-smile-group.or.jp/nicott/>

10代から60代と幅広い世代のご利用者様が地域で暮らしながら利用しています。ご利用者の皆さんが心身の健康を維持して豊かな生活ができるよう支援しています。



通所 NPO法人 木馬

② 木馬工房

事業種別 障害福祉サービス
生活介護、就労継続支援B型住所 〒192-0051
八王子市元本郷町3-17-13最寄り駅 西八王子駅より徒歩15分
八王子駅よりバス20分
八王子市役所すぐ問合せ先 ☎ 042-624-3340
FAX 042-624-9318

その他 【送迎】有り 【バリアフリー】有り

利用条件 要受給者証、障害者手帳の種類、
年齢制限等（新規登録の場合65歳まで）活動内容 就労継続支援B型、生活介護（アート活動）の多機能型事業
所です。印刷、木工、ガラス（アクセサリ作り）、ハーブ
栽培、貸ギャラリー、店舗「木のっぴ」など活動しています。スタッフ 常勤5名、非常勤10名
（就労支援員、介護福祉士、美術教員免許）HP <http://mokuba.bizmw.com/>

10代～70代の方までさまざまな障がいの方が通所し、仕事をしています。小さな貸ギャラリーがあるので、町会の老人サロンや手芸などの講習会、木工、ガラスの体験など、外部の方との交流があります。定員はB型12名、生活介護8名で現在利用者募集はしていませんが、体験は可能です。



通所 NPO法人 わかくさ福祉会

⑤ &ジョブ(アンドンジョブ)

事業種別 障害福祉サービス
就労移行支援、生活訓練事業住所 〒192-0046
八王子市明神町4-5-3 橋捷ビル4F

最寄り駅 京王八王子駅より徒歩3分

問合せ先 ☎ 042-649-3637

その他 【送迎】無し 【バリアフリー】無し

利用条件 要受給者証

活動内容 パソコンや事務補助、企業実習など様々なプログラムを
提供しています。就職定着率は95.8%で、安定した実績が
あります（2016～2018年に卒業した利用者）。スタッフ 常勤5名、非常勤1名
（社会福祉士1名、精神保健福祉士1名、介護福祉士1名）HP <https://wakakusaf.or.jp/business/crossjob-t/>

&ジョブは、障がいをお持ちの方へ、就職するためのサポートを提供しています。担当スタッフと週1回の面談を通じて、ご自身にあった職場と一緒に探してお手伝いをします。生活訓練と就労移行支援合わせて原則4年間ご利用できます。就職が決まってからも、最大3年6ヶ月のアフターサポート（就労定着支援）を受けることができます。まずはお気軽にご連絡頂けたらと思います。



通所 NPO法人 わかくさ福祉会

⑥ ジネス

事業種別 障害福祉サービス
就労移行支援住所 〒192-0061
八王子市平岡町4-2最寄り駅 八王子駅よりバス8分
バス停より徒歩3分

問合せ先 ☎ 042-620-0086

その他 【送迎】無し 【バリアフリー】無し

利用条件 福祉サービス受給者証

活動内容 カフェ厨房や接客、アマゾン古本発送、
事務PC、就労プログラム等スタッフ 常勤5名、非常勤3名
（精神保健福祉士、社会福祉士、就労支援員）HP <https://wakakusaf.or.jp/business/jinesu/>

体験型就労移行支援事業所です。日々の作業と振り返りを通して、それぞれが病気・障害、仕事、人との丁度良い関わり方に気づき、自立して行えるよう必要なサポートを行い、就職を目指します。わずかですが、工賃もです。随時、見学、体験実習OKです。



通所 NPO法人 わかくさ福祉会

③ プレワーク

事業種別 障害福祉サービス
就労継続支援B型住所 〒193-0831
八王子市並木町3-3
グランドメゾン八王子1F

最寄り駅 西八王子駅より徒歩10分

問合せ先 ☎ 042-686-0325

その他 【送迎】無し 【バリアフリー】無し

利用条件 主として精神障害者の方がいらっしゃいます。
薬の自己管理、自身で通所できる方、就労を目指して
活動に参加できる方が対象となります。活動内容 一般企業様より仕事を請け負い軽作業から
複雑な作業まで用意しています。スタッフ 常勤5名、非常勤1名（精神保健福祉士1名、サービス管理
責任者1名、生活支援員1名、職業指導員2名、目標工賃
達成指導員1名、訪問型職場適応援助者1名）HP <https://wakakusaf.or.jp/business/prework/>

プレワークは就労を目指している方にとって、どのようなものが得意で、どのようなものが不得意なのかを知っていただき、さらに得意な点を伸ばしていくように、軽作業から複雑な作業まで、さまざまな作業を用意しております。



通所 NPO法人 わかくさ福祉会

④ アイワークス

事業種別 障害福祉サービス
就労継続支援B型住所 〒193-0934
八王子市小比企町480-1
サニーヒルいそま207

最寄り駅 山田駅より徒歩1分

問合せ先 ☎ 042-636-9993

その他 【送迎】無し 【バリアフリー】無し

利用条件 ・要受給者証
・一般就労の希望を持っている方
・シフト制のため休まず通える方活動内容 八王子市宮齋場での清掃、給湯室の作業、売店業務など。
農作業。病院売店業務。スタッフ 常勤5名、非常勤6名（社会福祉士1名、介護福祉士1名、
ジョブコーチ研修修了者3名）HP <https://wakakusaf.or.jp/business/iworks/>

就労に興味をお持ちの方、就労にマイチ自信がないけれど、いずれは就労をしたい、工賃を少しでも稼ぎたいという方。生活リズムを整えたいという方。ぜひ、ご見学お待ちしております。



通所 NPO法人 八王子ワークセンター

⑦ 喫茶クリエイト

事業種別 障害福祉サービス
就労継続支援B型住所 〒192-0082
八王子市東町5-6 クリエイトホール1F

最寄り駅 八王子駅、京王八王子駅より徒歩5分

問合せ先 ☎ 042-645-3113

その他 【送迎】無し
【バリアフリー】有り

利用条件 要受給者証

活動内容 接客・清掃・厨房補助等

スタッフ 常勤5名、非常勤1名（生活支援員等）

HP <http://8workc.jp/service/kurieito.html#kissakurieito>

障害のある方が喫茶・レストラン業務を通じて、社会的自立を目指して働いています。一人ひとりが責任を持ち、いつも明るく元気な声でお客様を迎えるよう努めます。



通所 ウェルビー株式会社

⑧ ウェルビー
八王子駅前センター事業種別 障害福祉サービス
就労移行支援住所 〒192-0046
八王子市明神町2-26-9 MZビル3F-2最寄り駅 京王八王子駅より徒歩1分
JR八王子駅（北口）より徒歩8分

問合せ先 ☎ 042-631-0540

その他 【送迎】無し
【バリアフリー】有り

利用条件 福祉サービス受給者証

活動内容 就労移行支援事業として就労支援と定着支援を
行なっています。

スタッフ 常勤6名（就労支援員）

HP <https://www.welbe.co.jp/>

全国展開しているウェルビーでは様々な支援のノウハウを支援の知識として日々培っています。私たちの就労支援を受けて一般就労を目指しませんか？就労された後のフォローもしっかりとサポートして参ります。



過去2年以内に支援した高次脳機能障害の方のおよその人数

●…0名 ●●…1～4名 ●●●…5～9名 ●●●●…10名以上 ●●●●●…20名以上

過去2年以内に支援した高次脳機能障害の方のおよその人数

●…0名 ●●…1～4名 ●●●…5～9名 ●●●●…10名以上 ●●●●●…20名以上

通所 株式会社LITALICOパートナーズ

9 LITALICOワークス 八王子

事業種別 障害福祉サービス
就労移行支援、就労定着支援事業

住所 〒192-0083
八王子市旭町12-4 日本生命八王子ビル7F

最寄り駅 京王八王子駅より徒歩3分
八王子駅より徒歩4分

問合せ先 ☎ 042-660-0008

その他 【送迎】無し 【バリアフリー】有り
ビルの1Fに多目的トイレあり、センター内はフラットですが、ドアが引き戸ではありません。

利用条件 ・障害福祉サービス受給者証が必要
・自力での通所が可能
・トイレに介助が必要でないこと

活動内容 障害のある方の就職準備から就職活動、職場定着までをトータルでサポートしています。

スタッフ 8名(管理者、サービス管理責任者、生活支援員、就労支援員、職業指導員)

HP <https://works.litalico.jp/center/tokyo/hachioji/>

「働きたいけれど何から始めたらいいかわからない」「以前の仕事でうまくいかず、働く自信を失ってしまった」「そもそも、今の自分のできる仕事、合っている仕事って何だろう」そんな悩みを抱えている方、ぜひ一度ご相談にいらしてください。一緒に「働く」に向かって、一歩を踏み出しましょう。

通所 株式会社あやめ会

10 めだか販売店

事業種別 障害福祉サービス
就労継続支援B型

住所 〒192-0904
八王子市市安町1-2-6
南口駅前ビル5階

最寄り駅 JR八王子駅南口より徒歩1分

問合せ先 ☎ 042-649-4410

その他 【送迎】無し 【バリアフリー】有り

利用条件 障害者福祉課ケースワーカーによって利用が適当と判断された方。
ご利用の際は市役所障害者福祉課にてご相談をお願いします。

活動内容 日本めだかの飼育・育成・販売を通じて心の安定と生活の質の向上を目指します。
2万円程度の工賃が支払われます。

スタッフ 10名(社会福祉士、精神保健福祉士、介護福祉士、就労支援員、相談支援専門員)

HP <https://www.ayamekai.co.jp/>

日本めだかを飼育する事の楽しさやそこから得られる学び、共に通われる方々との何気ない会話、体力づくりや体操、日々の活動を共に楽しみましょう。ご病気や悩みを抱えた事は不幸ではなく不運です。めだか販売店があなたの日常を照らす場所となることを願っています。

通所 社会福祉法人 もくば会

13 グループG

事業種別 障害福祉サービス
生活介護、就労継続支援B型

住所 〒192-0153
八王子市西寺方町366 グランドソレイユ1F

最寄り駅 JR・京王線 八王子駅よりバス40分
「大久保」行「小田野中央公園」停 徒歩1分
JR・京王線 高尾駅よりバス15分
「宝生寺団地」行「小田野中央公園」停 徒歩1分

問合せ先 ☎ 042-650-5515

その他 【送迎】有り
【バリアフリー】有り

利用条件 要受給者証

活動内容 手芸製品を中心に内職作業や印刷業務を行っています。
利用者様がしたい、できる作業を自主的に行っていただいています。

スタッフ 常勤7名、非常勤18名(社会福祉士、介護福祉士)

HP <https://group-g.gr.jp/>

1日就労継続支援B型12名、生活介護8名の定員にて、月曜日から土曜日まで開所しております。現在、毎日20名前後の方が通所し、さまざまな障害を持ちながらも、日々の作業やイベント活動をされています。利用者様のさらなる社会進出を目指し、ともに活動しています。

通所 社会福祉法人 もくば会

14 デイサービスTRY

事業種別 障害福祉サービス
生活介護、就労継続支援B型

住所 〒192-0073
八王子市寺町60-5

最寄り駅 八王子駅北口より徒歩7分

問合せ先 ☎ 042-634-9067

その他 【送迎】生活介護のみ送迎有り
【バリアフリー】有り

利用条件 要受給者証

活動内容 週1〜2回のペースで音楽と体操の時間をフリー参加形式で催しています。
季節毎の行事、レクの開催。

スタッフ 常勤5名、非常勤13名
(生活支援員、就労支援員、介護福祉士)

HP <https://mokubakai.or.jp/locations/nursing/try/>

日常生活で制限が多い外出(街中)の支援をお手伝いしています。できるだけ自己にて意思決定し行動していただくところに介助、お手伝いいたします。

通所 松坂ティーエムコンサルタンツ株式会社

11 いちょう企画

事業種別 障害福祉サービス
居宅介護、生活介護、就労継続支援B型

住所 〒192-0066
八王子市本町4-7 東屋ビル

最寄り駅 八王子駅北口より徒歩10分

問合せ先 ☎ 042-686-1870(代)

その他 【送迎】生活介護のみ送迎あり
【バリアフリー】無し

利用条件 要受給者証

活動内容 古本をAmazonに出品するためのデータ入力作業を主に行っていただいております。

スタッフ 約20名(介護福祉士、社会福祉士、行動援護従事者)

HP <http://www.ichou.site/>

「共生社会を目指して 障がいのある人もない人も共に暮らす。障がい者にとって暮らしやすい社会は健康者にとっても暮らしやすい社会」という理念のもと、自己選択・自己決定を尊重した支援を行っております。

通所 株式会社コロールポート

12 Cocorport 八王子駅前Office

事業種別 障害福祉サービス
就労移行支援

住所 〒192-0082
八王子市東町9-10
ECS第35ビル2階

最寄り駅 JR八王子駅より徒歩4分、
京王八王子駅より徒歩6分

問合せ先 ☎ 042-649-9252

その他 【送迎】無し
【バリアフリー】無し

利用条件 要受給者証
自力での通所が可能なおこと。

活動内容 就労に向け、多彩なプログラムを用意。
個別の訓練ツール、就職活動のサポートなども充実しています。

スタッフ 6名(生活支援員、就労支援員、職業指導員)

HP <https://www.cocorport.co.jp/>

お一人お一人の就職への思いは様々です。私たちコロールポートでは、その「思い」を大事にしています。皆さんそれぞれの可能性を広げ、自分らしく生きることに向けて、支援員全員で丁寧にサポートしてまいります。見学、体験実習、大歓迎です！ぜひ、一度、足を運んでみてください。

通所 社会福祉法人 もくば会

15 ウイングス

事業種別 障害福祉サービス
生活介護

住所 〒193-0811
八王子市上巻分方町229-2

最寄り駅 JR・京王八王子駅北口よりバス
宝生寺団地行/恩方ターミナル行/大久保行
「二分方入口」下車徒歩1分

問合せ先 ☎ 042-659-2966
FAX 042-659-2967

その他 【送迎】有り 【バリアフリー】有り

利用条件 要受給者証
八王子市内在住の方

活動内容 音楽活動、発声運動、ボール運動、リハビリ教室、製作活動、個別の活動等

スタッフ 常勤10名、非常勤17名(生活支援員(介護福祉士含))

HP <https://mokubakai.or.jp/locations/nursing/wings/>

幅広い利用者のニーズに応えるため、どんな障害をお持ちの方でも、ご利用できる環境を整えております。一度、ご見学くださいませ。

通所 社会福祉法人 もくば会

16 八王子療護園 NEW

事業種別 障害福祉サービス
生活介護

住所 〒193-0944
八王子市館町2837番地

最寄り駅 高尾駅より徒歩30分
最寄りに拓殖大学バス停あり

問合せ先 ☎ 042-668-8118

その他 【送迎】有り 【バリアフリー】有り

利用条件 要受給者証

活動内容 都内で生活の場を必要とする
重度障害者の方を中心に支援します。

スタッフ 2名(作業療法士、理学療法士)

HP https://mokubakai.or.jp/locations/entrance_support/

当事業所では、厚生労働省が定める基準により「生活介護」(ならびに「施設入所支援」)のサービス提供において配置が義務づけられている施設・設備が整備されており、ご利用いただくことができます。PT・OT・看護師など専門職を配置してトータルの支援を提供しています。

過去2年以内に支援した高次脳機能障害の方のおよその人数



過去2年以内に支援した高次脳機能障害の方のおよその人数



通所 社会福祉法人 草むら

17 ぶるー夢

事業種別 障害福祉サービス 就労継続支援B型

住所 〒192-0364 八王子市南大沢2-220-9

最寄り駅 京王相模原線南大沢駅

問合せ先 ☎ 042-674-0475

その他 【送迎】有り 【バリアフリー】有り

利用条件 特に制限はありません。

活動内容 お菓子、弁当作りを通して、日常のマナーを身につけ、社会参加(就労等)を促進していきます。

スタッフ 常勤3名、非常勤9名 (精神保健福祉士1名、介護福祉士2名)

HP https://social.kusamura.org/office/bloom.html

お菓子、弁当作りには沢山の工程があります。ひとつでもいいのでできることを一緒に探しましょう。自分の手で作った商品を販売することもできます。自分関わった商品が売れるのは気持ちがいいです。ノルマもなく、安心して作業に取り組むことができます。

通所 社会福祉法人 草むら

18 シャル夢

事業種別 障害福祉サービス 就労移行支援

住所 〒192-0364 八王子市南大沢2-220-9

最寄り駅 南大沢駅より徒歩16分 所属の方には送迎バス有 (南大沢駅から法人建物まで)

問合せ先 ☎ 042-689-6713

その他 【送迎】有り 【バリアフリー】有り

利用条件 要受給者証

活動内容 各種プログラム、実習を通じて障がいのある方の就労支援をしています。

スタッフ 常勤3名、非常勤3名(精神保健福祉士、失語症会話パートナー資格者がおります。)

HP https://social.kusamura.org/office/charme.html

利用期間は2年。認定NPO法人多摩草むらの会や農地所有適格法人(株)グリーンガーラ等のグループ法人で様々な職種の実習ができます。プログラムはビジネスマナー、コミュニケーション、自己理解等、ご用意しています。ぜひ見学や体験にお越しください。

通所 認定NPO法人 多摩草むらの会

21 パソコンサロン夢像

事業種別 障害福祉サービス 就労継続支援B型

住所 〒192-0363 八王子市別所1-11-8 アルデバラン101

最寄り駅 京王堀之内駅より徒歩5分

問合せ先 ☎・FAX 042-674-0407

その他 【送迎】無し 【バリアフリー】有り

利用条件 要受給者証

活動内容 学習主体のパソコンに特化した就労継続支援B型事業所です。

スタッフ 常勤5名、非常勤7名(精神保健福祉士3名、社会福祉士1名、看護師1名、介護福祉士1名)

HP https://kusamura.org/introduction/yumezou/

パソコンには興味があるが使ったことのない方、将来に向けパソコンを学習したい方、就労に向け資格を取りたい方、パソコンスキルを使った工賃作業をやりたい方など、それぞれの方の状況や希望に合わせて学習や作業を最新のパソコン環境を使って行うことができます。

通所 認定NPO法人 多摩草むらの会

22 夢畑

事業種別 障害福祉サービス 就労継続支援B型

住所 〒192-0355 八王子市堀之内1052

最寄り駅 京王堀之内駅より徒歩25分(送迎車有り)

問合せ先 ☎ 042-653-9247 FAX 042-653-9249

その他 【送迎】有り(京王堀之内駅、豊田駅) 【バリアフリー】無し (圃場や事務所玄関、作業所等に段差があります)

利用条件 要受給者証

活動内容 農園作業や花々の手入れ、野菜の販売など“農”を通じた作業を行っています。

スタッフ 常勤7名、非常勤13名(精神保健福祉士2名)

HP https://kusamura.org/introduction/hatake/

木々に囲まれた環境の中、季節を感じながら体を動かして心身ともに充実した時間を過ごせるように。また、その人に合った作業や目的に沿った活動を提供していきたいように取り組んでいます。

通所 社会福祉法人 落の会

19 ふきのとう

事業種別 障害福祉サービス 生活介護

住所 〒193-0834 八王子市東浅川町625-5

最寄り駅 めじろ台駅より徒歩10分

問合せ先 ☎ 042-667-4158

その他 【送迎】有り 【バリアフリー】有り

利用条件 要受給者証

活動内容 木工製品の製作。 絵画、ハンドベルクラブなど活動。

スタッフ 常勤4名、非常勤10名 (介護福祉士4名、看護師1名)

職員は、利用者さんの疾患や特性を理解し、一人ひとりに合った支援を提供しよう心掛けています。まずは「向き合うこと」を大切に。そして社会参加の場・居場所となる施設を目指しています。作業だけに捉われず、日常的な生活支援を優先に、趣味・生きがい活動や行事などもあり気楽な場所です。

通所 社会福祉法人 落の会

20 ひのき工房

事業種別 障害福祉サービス 生活介護、就労継続支援B型

住所 〒193-0826 八王子市元八王子町2-1839-2

最寄り駅 高尾駅より西東京バス10分 「鍛冶屋敷」バス停下車

問合せ先 ☎ 042-667-2158 FAX 042-667-2168 ☒ hinoki2158@yahoo.co.jp

その他 【送迎】有り 【バリアフリー】有り

利用条件 要受給者証、生活介護のみ障害支援区分3以上(64歳以下)。身辺自立している方。

活動内容 就労継続支援B型。生活介護(定員40名)。利用者が好きな作業を選びいきいきと働く職場。

スタッフ 常勤13名、非常勤11名 (介護福祉士、就労支援員、生活介護支援員)

HP https://www.hinokikobo.com/

いろいろな障害のある人が生き生きと働き、住み慣れた地域で豊かに楽しく暮らせるよう活動しています。施設では、木工・リサイクル・霊園清掃・野菜作り・お菓子作り等、利用者さんが選択して作業しています。旅行や食事会など、レクリエーションにも力を入れています。

通所 一般社団法人コ・オペレイト ラボ

23 イル・ヴェント NEW

事業種別 障害福祉サービス 就労継続支援B型

住所 〒193-0942 八王子市桐田町1214-1 めじろ台ハイム102

最寄り駅 京王高尾線 狹間駅より徒歩6分

問合せ先 ☎ 042-686-2421

その他 【送迎】無し 【バリアフリー】無し

利用条件 要受給者証

活動内容 珈琲豆の製造、カゴバッグ、編み物などの手工芸、軽作業など

スタッフ 常勤2名、非常勤6名(作業療法士、介護福祉士)

HP https://www.co-operate.jp/

パプアニューギニア産の珈琲豆と雑貨のお店をやっています。珈琲豆の作業や雑貨作り、部品の組み立てなどの軽作業を行っています。自分のペースでゆっくり、体調と相談しながら、できることを一つずつやっています。居心地の良い場所をみんなで一緒に作っています。

通所 特定非営利活動法人 Pure

24 あらいと NEW

事業種別 障害福祉サービス 就労継続支援B型

住所 〒193-0831 八王子市並木町14-20

最寄り駅 JR西八王子駅またはJR高尾駅より徒歩15分

問合せ先 ☎ 042-663-6966

その他 【送迎】有り 【バリアフリー】有り

利用条件 要受給者証

活動内容 ダイレクトメールの封入・封緘作業を中心に、各種軽作業を行っております。

スタッフ 常勤3名、非常勤3名

HP http://pure-sc.jp/

在宅期間の長い方、退院後間もない方を含め、週1日の通所から可能です。市内は概ね送迎サービス可能です。見学・体験利用は随時受け付けております。

過去2年以内に支援した高次脳機能障害の方のおよその人数



過去2年以内に支援した高次脳機能障害の方のおよその人数



通所 特定非営利活動法人 Pure

25 ぴゅあさぼーとせんたー NEW

事業種別 障害福祉サービス 生活介護

住所 〒193-0934 八王子市小比企町1769-4

最寄り駅 京王線・山田駅より徒歩10分 京王線・めじろ台駅よりバス「上小比企」下車、徒歩1分

問合せ先 ☎ 042-657-4854

その他 【送迎】有り 【バリアフリー】有り

利用条件 要受給者証

活動内容 余暇活動中心の軽作業活動(アルミ缶リサイクル・小物づくり)、カラオケ、ドライブ、DVD鑑賞、トリム体操など

スタッフ 常勤4名、非常勤6名(介護福祉士、保育士)

HP <http://pure-sc.jp/>



10代から60代の方々が通所しております。個別対応を踏まえ、いくつかのグループに分かれ日々活動しております。「明日も行きたい!」と思える場を目指し、スタッフ一同みなさまをお迎えいたします。

通所 特定非営利活動法人 Pure

26 ベルデ NEW

事業種別 障害福祉サービス 生活介護

住所 〒192-0154 八王子市下恩方町3452-1

最寄り駅 JR高尾駅北口よりバスにて「恩方事務所」バス停下車、徒歩1分

問合せ先 ☎ 042-659-1170

その他 【送迎】有り 【バリアフリー】有り

利用条件 要受給者証

活動内容 作業グループ(調理・製菓・清掃・メダカ販売・庶務など)と生活グループ(塗り絵・ドリル・グループ創作・カラオケ・DVD鑑賞・ドライブ)に分かれ日々活動しております。

スタッフ 常勤3名、非常勤5名(社会福祉士、介護福祉士)

HP <http://pure-sc.jp/>



緑に囲まれた環境良好の立地です。令和4年10月に「あらいと」と「ぴゅあさぼーとせんたー」から独立し、単独の生活介護事業所となりました。ぜひ見学にお越しください。

通所 NPO法人しあわせのたね

29 しあわせのたね NEW

事業種別 障害福祉サービス 就労継続支援B型

住所 〒192-0071 八王子市八日町7-18

最寄り駅 八王子駅より徒歩10分

問合せ先 ☎ 042-649-7085

その他 【送迎】有り 【バリアフリー】無し

利用条件 要受給者証

活動内容 カフェの運営から手芸品の制作、内職など幅広い作業を行っています。

スタッフ 10名(社会福祉士、精神保健福祉士、職業指導員、生活支援員)

HP <https://siawasenotane.jp/>



利用者様のお気持ちに寄り添った支援を心掛けております。比較的少人数でアットホームな雰囲気での作業です。昼食には手作りの温かい食事を提供しています。昨年12月には京王八王子駅前徒歩一分の場所に新しい作業所も開所いたしました。



通所 社会福祉法人 武蔵野会

30 八王子市心身障害者福祉センター

事業種別 地方自治法、八王子市心身障害者福祉センター条例 身体障害者福祉センターB型 (機能回復訓練事業、作業訓練事業、PC・タブレット相談)

住所 〒193-0931 八王子市台町2-7-22

最寄り駅 山田駅より徒歩15分

問合せ先 ☎ 042-624-5850 FAX 042-624-5954

その他 【送迎】無し 【バリアフリー】有り

利用条件 1. 市内に居住する心身障害者及びその関係者 2. 1にあげる者により構成される団体 3. その他市長が適当と認めたる者

活動内容 機能回復訓練事業、作業訓練事業、講習会・講座事業

スタッフ 7名(言語聴覚士、理学療法士、社会福祉士、失語症会話パートナー)

HP <http://www.8sinsyo.com/>



八王子市から指定を受けた指定管理者である社会福祉法人武蔵野会が運営する、身体障害者B型の施設です。主に障害者の皆様の自立支援やボランティア養成の事業に取り組んでおります。どうぞご利用ください。



通所 社会福祉法人 SHIP

27 ボンシュシュ NEW

事業種別 障害福祉サービス 就労継続支援B型

住所 〒192-0081 八王子市横山町15-2 フィル・パーク八王子横山町II

最寄り駅 八王子駅より徒歩10分

問合せ先 ☎ 042-686-3583

その他 【送迎】無し 【バリアフリー】無し

利用条件 建物設備面により、自立歩行、階段利用ができる方

活動内容 ボンシュシュでは、パンづくりと販売を通して八王子市の地域の方々や障害のある人たちをつなぐ架け橋になることが目標です。

スタッフ 15名(精神保健福祉士、社会福祉士、介護福祉士、就労支援員、生活支援員、目標工賃達成指導員)

HP <https://bonshushu.com/>



一緒に働く障害のある人たちが活躍できる職場となるよう『5つの魅力』と題して、事業所の目指すべき道しるべを作りました! ①高い工賃を目指します! ②多くの働き方が選べます! ③初心者安心講座が充実しています! ④パンでお客さまを笑顔にします! ⑤オシャレなお店のメンバーになれます!



通所 NPO法人 若菜会

28 Hachimon NEW

事業種別 障害福祉サービス 就労継続支援B型

住所 〒192-0065 八王子市新町7-12 岩崎ビル201

最寄り駅 八王子駅より徒歩10分

問合せ先 ☎ 042-649-9576

その他 【送迎】有り 【バリアフリー】無し

利用条件 要受給者証

活動内容 施設外作業(クリーニング仕分け作業・洗車作業) 手工芸作品制作、内職作業

スタッフ 7名(看護師、生活支援員、職業指導員、目標工賃達成指導員、音楽療法士)

HP 準備中

一人ひとりの自分らしい働き方を実現するために、Hachimonでは、「ニーズに合わせた決め細かなサービス」を提供しています。スタッフとの話し合いを通じて、自分に合った目標を自分のペースで取り組むことができます。まずは、Hachimonを体験してみることがスタートです!利用者様の「もっと」をかたちにしてお手伝いをしていきます!お気軽にお問合せください。

通所 医療法人社団 永生会

31 介護サービス スマイル永生

事業種別 介護保険 通所リハビリテーション(デイケア)

住所 〒193-0942 八王子市桐田町588-17

最寄り駅 めじろ台駅より徒歩8分

問合せ先 ☎ 042-661-4175

その他 【送迎】有り 【バリアフリー】有り

利用条件 介護認定を受けているすべての方

活動内容 通所リハビリテーション(機能訓練、日常生活動作訓練、家屋評価やアドバイス等)

スタッフ 40名(兼務者、非常勤を含む)医師、理学療法士、作業療法士、言語聴覚士、介護福祉士、管理栄養士)

HP <https://www.eisei.or.jp/clinic/smile-eisei/>



セラピストと介護職が協働して、利用者様が今暮らしている場所で安心して過ごせるようお手伝いをしています。見学も可能ですので、お気軽にご相談ください。



過去2年以内に支援した高次脳機能障害の方のおよその人数



過去2年以内に支援した高次脳機能障害の方のおよその人数



窓口 八王子市高次脳機能障害者相談室

A はっば

事業種別 高次脳機能障害者相談窓口

住所 〒193-0942八王子市栲田町590-4 (医療法人社団永生会 広報連携・地域支援事業部内)

最寄り駅 めじろ台駅より徒歩10分

問合せ ☎ 080-1254-7480

その他 【送迎】有り 【バリアフリー】有り

利用条件 八王子市在住・在勤・八王子市内事業所利用中の方

活動内容 高次脳機能障害に関する ①相談支援 ②関係機関との連携 ③社会資源の把握・開拓 ④広報・普及啓発

スタッフ 3名(作業療法士、言語聴覚士、公認心理師)

HP https://h-kojino.com



※支援経験数



平成30年度に開設された八王子市の専門相談窓口です。電話相談や面接相談、自宅・事業所訪問などに当事者・ご家族・支援者の方の相談に対応いたします。医療機関の利用、対応方法、リハビリテーション、復職、再就労、通所先の検討、社会資源の利用など、まずはお電話ください。

窓口 NPO法人 わかくさ福祉会

B あくせす

事業種別 障害福祉サービス 地域活動支援センター

住所 〒192-0904 八王子市子安町3-6-7 サザンエイトビル3F

最寄り駅 八王子駅南口より徒歩7分 (子安三丁目バス停前)

問合せ ☎ 042-631-1022(相談電話)

その他 【送迎】無し 【バリアフリー】無し

利用条件 精神障害をお持ちで必要な通院・服薬を継続している方が主な対象です (他の障害をお持ちの方には、相談先の情報提供を致します)

活動内容 障害福祉サービスのご利用に関するご相談、日常生活の困りごとに関するご相談。

スタッフ 常勤4名、非常勤3名(精神保健福祉士、社会福祉士、介護福祉士、相談支援専門員、介護支援専門員)

HP https://wakakusaf.or.jp/business/access/



※支援経験数



あくせすは、ご本人の望む生活に向けて困りごとのご相談をお受けし、必要な社会資源や障害福祉サービスのご利用に関するお手伝いを行っています。また、日常生活上の困りごとの解決方法をご本人、ご家族、関係機関と一緒に考えていきます。

窓口 NPO法人 八王子ワークセンター

E ふらん

事業種別 障害者就労・生活支援センター

住所 〒192-0904 八王子市子安町1-8-3 コーポ森1F

最寄り駅 八王子駅より徒歩5分

問合せ ☎ 042-642-0080 FAX 042-646-2460

その他 【送迎】無し 【バリアフリー】有り

利用条件 八王子市在住の障害がある方で、一般企業等への就職を希望している方。障害者手帳の有無は問いません。病院に通院している方については主治医の就労許可が必要です。

活動内容 一般企業への就職と定着のための支援を行います。

HP http://www.h-franc.jp/

※支援経験数



「ふらん」とは「自由に」「ありのままに」という意味です。障害がある人が「自分なりに」「自分らしく」一人ひとりの豊かな生活を実現していけるように、「職業生活を支える」という視点からお手伝いしています。



窓口 NPO法人 わかくさ福祉会

C TALANT

事業種別 障害者就業・生活支援センター

住所 〒192-0046 八王子市明神町4-5-3 橋捷ビル4F

最寄り駅 京王八王子駅より徒歩1分

問合せ ☎ 042-648-3278

その他 【送迎】無し 【バリアフリー】有り

利用条件 ・特に費用はかかりません。
・お住まいの市区町村(他県)は問いません。
・相談の段階では障害者手帳所持の有無は問いません。

活動内容 安定した職業生活を実現できるよう、就業面と生活面の一体的な支援を行っています。

スタッフ 11名(精神保健福祉士、社会福祉士、就労支援員、臨床心理士)

HP https://wakakusaf.or.jp/business/talant/



※支援経験数



TALANT(タラント)の願いは、障害のある方が安心して働き続けることです。そのため、障害のある方にマッチングした就労と継続した支援を行うため、さまざまな関係機関と連携しております。よろしくお願いたします。

窓口 社会福祉法人 草むら

D ぷらっと訪夢

事業種別 障害福祉サービス 計画相談支援事業所

住所 〒192-0363 八王子市南大沢2丁目220番9

最寄り駅 京王相模原線 南大沢駅

問合せ ☎ 042-689-6715

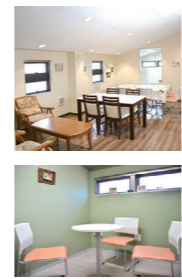
その他 【送迎】無し 【バリアフリー】有り

利用条件 主に精神に障害を持たれている方

活動内容 障害福祉サービス等の支援が必要な18歳から64歳までの主に精神障害、発達障害などのある方

スタッフ 4名(精神保健福祉士、社会福祉士、相談支援専門員)

HP https://social.kusamura.org/office/platform.html



※支援経験数



特定相談支援事業所ぷらっと訪夢では、障害のある方それぞれのニーズや課題・目標に合わせて、一人ひとりに適した障害福祉サービス等の利用についてご案内をしております。例えば、障害福祉サービスを利用するにはどこに行ったらいいのかわからない、どのようなサービスが使えるのかわからない、自分に合った福祉サービスを探したり利用計画を立てたりするのが難しい、福祉サービスは、サービスの内容・種類も多岐にわたり複雑なので、おひとりでも適切な利用を検討することが非常に難しいです。おひとりでも、そんな時にはぜひ、ぷらっと訪夢にお任せください。あなたに必要な福祉サービスやその利用計画を親身に検討いたします。ご利用は無料ですので、お気軽にご相談ください。

行政 八王子市

F 八王子市役所 障害者福祉課

事業種別 行政

住所 〒192-8501 八王子市元本郷町3-24-1

最寄り駅 西八王子駅より徒歩約20分

(バス) 八王子駅・京王八王子駅から

JR八王子駅/北口8番のりば 京王八王子駅/中央口2番のりば
▶市役所入口経由 松枝住宅行「市役所入口」バス停下車
▶市役所入口経由 高尾駅南口行「市役所入口」バス停下車
▶市役所入口経由 横川町住宅(循環)行「市役所入口」バス停下車

西八王子駅から

北口1番のりば
▶市役所経由 檜原町行「八王子市役所」バス停下車
▶市役所経由 川口小学校行「八王子市役所」バス停下車
はちバス北部コース(八王子市地域循環バス)
▶東海大学八王子病院行「八王子市役所」バス停下車

北口2番のりば
▶市役所入口経由 松枝住宅行「市役所南」バス停下車

高尾駅から

南口5番のりば/北口3番のりば
▶市役所入口経由 JR・京王八王子駅行「市役所入口」バス停下車

問合せ ☎ 042-620-7245 FAX 042-623-2444

その他 【送迎】無し 【バリアフリー】有り

利用条件 特になし

活動内容 障害者手帳の取得申請、障害福祉手当等の申請、障害福祉サービスの利用に係る相談の受付等

スタッフ 常勤52名、非常勤24名(事務員、保健師)

HP https://www.city.hachioji.tokyo.jp

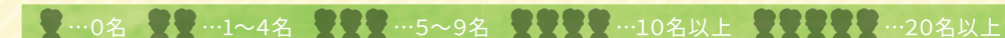


障害福祉サービスの利用等、各種相談を受け付けています。窓口受付時間：平日 月曜日～金曜日 午前8時30分～午後5時まで

過去2年以内に支援した高次脳機能障害の方のおよその人数



過去2年以内に支援した高次脳機能障害の方のおよその人数



病院 医療法人社団 KNI

G 北原国際病院(外来)



事業種別 医療保険、介護保険
訪問リハビリテーション、通所リハビリテーション(デイケア)

住所 〒192-0045
八王子市大和田町1-7-23

最寄り駅 北八王子駅より徒歩15分
八王子駅・京王八王子駅よりバス約10分
「大和田二丁目」バス停より徒歩3分

問合先 ☎ 042-645-1110 (相談室)

その他 【送迎】無し 【バリアフリー】有り

利用条件 医師の診察が必要となります。

活動内容 入院・外来リハビリテーション
就労相談

スタッフ 常勤20名(高次脳機能障害支援は、医療相談員、
理学療法士、作業療法士、言語聴覚士)

HP <https://kokusai.kitaharahosp.com/>



日常生活から仕事に関するお困りごとまでご相談に応じます。
お気軽にお問い合わせください。

病院 医療法人社団 KNI

H 北原リハビリテーション病院



事業種別 医療保険

住所 〒192-0012
八王子市左入町461

最寄り駅 八王子駅・京王八王子駅よりバス
「道の駅八王子滝山」バス停より徒歩15~20分
または「左入」バス停より徒歩5~10分

問合先 ☎ 042-692-3332 (相談室)

その他 【送迎】八王子駅、京王八王子駅前より
シャトルバスが出ています
【バリアフリー】有り

利用条件 医師の診察が必要となります。

活動内容 入院リハビリテーション

スタッフ 常勤47名(高次脳機能障害支援は、医療相談員、
理学療法士、作業療法士、言語聴覚士)

HP <https://reha.kitaharahosp.com/>



日常生活から仕事に関するお困りごとまでご相談に応じます。
お気軽にお問い合わせください。

病院 医療法人社団 玉栄会

J 東京天使病院



事業種別 医療保険

住所 〒193-0811
八王子市上巻分方町50-1

最寄り駅 八王子駅より
シャトルバス約30分

問合先 ☎ 042-651-5331

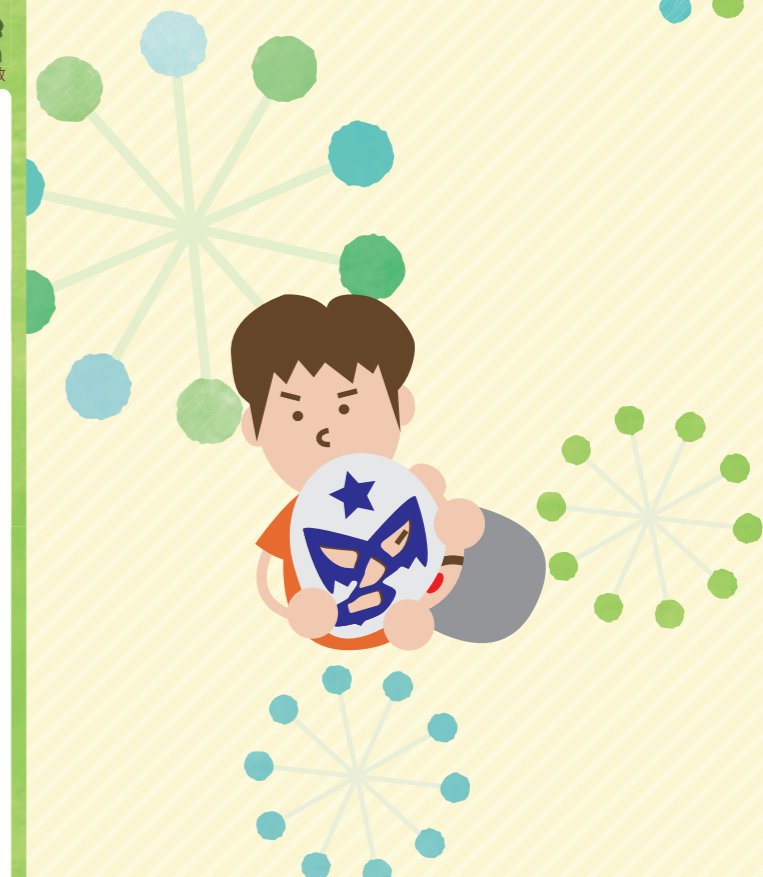
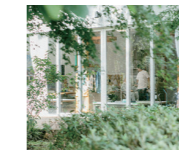
その他 【送迎】八王子駅からシャトルバス
(1時間おき)
【バリアフリー】有り

利用条件 医師の診察、診断およびリハビリテーションの処方。

活動内容 入院・外来の高次脳機能障害へのリハビリ

スタッフ 37名(理学療法士、作業療法士、言語聴覚士、
社会福祉士)

HP <https://angelcourt.or.jp/>



病院 八王子保健生活協同組合

I 城山病院



事業種別 医療保険、介護保険
訪問リハビリテーション、通所リハビリテーション(デイケア)

住所 〒193-0826
八王子市元八王子町3-2872-1

最寄り駅 高尾駅北口より
シャトルバス約8分

問合先 ☎ 042-665-2611

その他 【送迎】高尾駅北口よりシャトルバスを
30分おきに運行
【バリアフリー】有り

利用条件 医師の診察が必要となります。

活動内容 入院リハビリ・外来リハビリ(医療保険)、
訪問リハビリ・通所リハビリ(介護保険)

スタッフ 医師、看護師、理学療法士、作業療法士、
言語聴覚士、介護福祉士、社会福祉士

HP <http://www.hachisei.or.jp/shiroyama/>



お気軽にお問い合わせください。



病院 医療法人社団 永生会

K 永生クリニック(外来)



事業種別 医療保険
外来リハビリテーション

住所 〒193-0942
八王子市栢田町588-17

最寄り駅 めじろ台駅より徒歩8分
めじろ台駅、西八王子駅、八王子みなみ野駅から
シャトルバスの運行があります。

問合先 ☎ 042-661-7587(リハビリテーション科直通)
担当：江村、西村、橋詰

その他 【送迎】無し
【バリアフリー】有り

利用条件 利用の前に、リハビリテーション科医師の診察が必要となります
(医師の診察はHPでご確認ください)。
医療保険でのリハビリテーションと介護保険でのサービスは
一部併用できない場合がありますので、
事前にお問い合わせください。

活動内容 医師の指示の下、外来リハビリ
テーションを実施いたします。
外来リハビリテーションでは、
高次脳機能障害に対して、
心身機能の評価・機能改善、
生活や社会参加に向けた実動作の
練習、福祉機器の提案、就労支援
等を行っています。

スタッフ 常勤32名、非常勤2名
(作業療法士、言語聴覚士、理学療法士)

HP https://www.eisei.or.jp/clinic/eiseiclinic_top.html



ご本人・ご家族様の想いを聞きながら、これからの人生や生活を一緒に考えたいと思います。
見学も可能ですので、まずはお気軽にお問い合わせください。

過去2年以内に支援した高次脳機能障害の方のおよその人数



過去2年以内に支援した高次脳機能障害の方のおよその人数

