

# 日野市 施設案内マップ

## 通所施設

- ① 就労継続支援B型  
多摩平マルシェ [P29]
- ② 就労移行支援  
ふれあいの森カフェ [P29]
- ③ 就労継続支援B型  
メダカフェ [P29]
- ④ 生活介護、就労継続支援B型  
光の家就労ホーム [P29]
- ⑤ 生活介護、自立訓練  
光の家新生園 [P30]

- ⑥ 生活介護、就労継続支援B型  
工房 夢ふうせん [P30]
- ⑦ インフォーマルサービス  
なのはな [P30]
- ⑧ 通所リハビリテーション(デイケア)、  
短期入所サービス、介護老人保健施設  
高幡みさわの杜 [P30]

## 訪問系事業所

- ⑨ 居宅介護支援事業所、訪問看護ステーション  
国際看護ステーション [P31]
- ⑩ 訪問看護ステーション  
訪問看護ステーション [P31]
- ⑪ 訪問看護ステーション  
訪問看護ステーション たかはた(サテライト) [P31]
- ⑫ 訪問看護ステーション  
訪問看護ステーション レインボーリーフ [P32]
- ⑬ 訪問看護ステーション  
サード・ケア・ステーション [P32]
- ⑭ 訪問看護ステーション  
ラピオン ナースステーション [P33]
- ⑮ 訪問リハビリテーション、通所リハビリテーション(デイケア)、  
短期入所サービス、介護老人保健施設  
カトレア [P33]
- ⑯ 訪問リハビリテーション、通所リハビリテーション(デイケア)、  
短期入所サービス、介護老人保健施設  
サルビア [P34]
- ⑰ 訪問リハビリテーション、通所リハビリテーション(デイケア)、  
短期入所サービス、介護老人保健施設  
ロベリア [P34]

## 相談窓口

- A 相談支援事業所  
自立生活センター日野 [P35]
- B 指定特定相談支援事業所  
エレナ [P35]
- C 地域活動支援センター、  
指定特定相談支援事業所  
やまばと [P35]
- D 高次脳機能障害者相談窓口  
つくし [P35]
- E 地域活動支援センター、相談支援事業所  
ゆうき [P36]
- F 東京都区市町村 障害者就労支援事業  
くらしごと [P36]
- G 相談支援事業  
おあしす [P36]

## 行政

- H 日野市役所障害福祉課 [P37]

## 病院

- I 原脳神経外科クリニック [P37]
- J 通所リハビリテーション(デイケア)、  
介護療養型医療施設  
多摩平の森の病院 [P37]
- K 日野市立病院 [P38]
- L 日野みんなの診療所 [P38]

## その他

- M マジオドライバース  
スクール多摩校 [P38]



通所 認定NPO法人やまぼうし

### ① 多摩平マルシェ

事業種別 障害福祉サービス  
就労継続支援B型

HP >>>

☎ 042-843-2381 FAX 042-514-9507

〒191-0062  
日野市多摩平2-12-2  
山崎ビル1階 北側店舗

🚶 JR中央線 豊田駅より徒歩5分

🚗 送迎：なし ♿ バリアフリー：あり

利用条件 日野市及び周辺地域にお住まいの方  
要受給者証

活動内容 軽作業、雑貨作り、物販、接客など

所有資格 生活支援員、職業指導員

働きがいのある仕事を通して、誰もが地域の中で自分らしく生きると手伝いをしてします。作業の種類が豊富にありますので、お一人お一人のご希望や適性などをお伺いしながら、作業に取り組んでいただけます。見学も随時実施していますので、お気軽にご連絡ください。



通所 認定NPO法人やまぼうし

### ② ふれあいの森カフェ

事業種別 障害福祉サービス  
就労継続支援B型

HP >>>

☎ 042-581-7948 FAX 042-581-7949

〒191-0011  
日野市日野本町6-1-3  
日野市市民の森ふれあいホール内

🚶 甲州街道駅より徒歩10分  
日野駅より徒歩15分

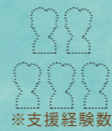
🚗 送迎：なし ♿ バリアフリー：あり

利用条件 日野市及び周辺地域にお住まいの方  
要受給者証

活動内容 簡単な調理、カフェ運営、コーヒー焙煎、雑貨作りなど

所有資格 生活支援員、職業指導員、就労定着支援員

働きがいのある仕事を通して、誰もが地域の中で自分らしく生きると手伝いをしてします。作業の種類が豊富にありますので、お一人お一人のご希望や適性などをお伺いしながら、作業に取り組んでいただけます。見学も随時実施していますので、お気軽にご連絡ください。



通所 社会福祉法人東京光の家

### ⑤ 光の家新生園

事業種別 障害福祉サービス  
生活介護、自立訓練

HP >>>

☎ 042-581-2340 (東京光の家 福祉相談室)

〒191-0065  
日野市旭が丘1-17-17

🚶 豊田駅より徒歩15分

🚗 送迎：あり ♿ バリアフリー：あり

利用条件 要受給者証、身体障害者手帳  
18歳以上64歳以下の方で日野市周辺にお住まいの方  
利用希望の方は一度見学にお越しください。

活動内容 主に理学療法、言語療法を専門スタッフの指導の元、  
訓練を行っています。

障がいのある方が地域で暮らしていくための様々な訓練やアドバイスを  
行っています。  
理学療法士、言語聴覚士が地域生活を支援します。



通所 社会福祉法人夢ふうせん

### ⑥ 工房 夢ふうせん

事業種別 障害福祉サービス  
生活介護、就労継続支援B型

HP >>>

☎ 042-587-8630

〒191-0065  
日野市旭が丘2-42-12

🚶 JR北八王子駅より徒歩15分  
JR豊田駅より徒歩20分

🚗 送迎：応相談 ♿ バリアフリー：あり

利用条件 要受給者証

活動内容 パン・お菓子／弁当／請負作業／自主製品作りなどの  
仕事をしています。

所有資格 社会福祉士、介護福祉士、精神保健福祉士、  
看護師、管理栄養士、理学療法士、保育士

知的障害者及び重度心身障害者の方達が当施設で仕事をしています。  
働くことを通して、地域の中で必要とされる施設を目指しています。



通所 株式会社あやめ会

### ③ メダカフェ

事業種別 障害福祉サービス  
就労継続支援B型

HP >>>

☎ 042-589-3633

〒191-0011  
日野市日野本町4-6-20  
ホテル プーゲンビリア日野1階

🚶 JR日野駅より徒歩2分

🚗 送迎：なし ♿ バリアフリー：あり

利用条件 要受給者証  
お持ちでない方はスタッフが申請サポート致します。

活動内容 めだかの飼育(初めての方でも大丈夫)、  
カフェでの調理・接客、めだかやコーヒーの知識を  
身に付けるための講義あり(一緒に学べるので安心)

所有資格 精神保健福祉士、介護福祉士

全国でも珍しい「めだか」を取り扱うカフェです。駅から徒歩2分で通所もしやすく、店内も  
オシャレでゆったりとした環境で仕事ができます。受注作業がないため、ご利用者のペース  
に合わせて仕事がスタートできます。めだかの飼育は勿論のこと、接客や調理だけでなく、  
将来自分がやっていきたいと思っている事に取り組める時間もあります。是非一度見学に  
いらして下さい。



通所 社会福祉法人東京光の家

### ④ 光の家就労ホーム

事業種別 障害福祉サービス  
生活介護、就労継続支援B型

HP >>>

☎ 042-581-2340 (東京光の家福祉相談室)

〒191-0065  
日野市旭が丘3-6-6

🚶 JR中央線 豊田駅より徒歩18分  
JR中央線 豊田駅より京王バス  
「平山工業団地循環」乗車9分  
「旭が丘中央公園前」下車

🚗 送迎：あり ♿ バリアフリー：あり

利用条件 要受給者証。18歳以上  
64歳以下の方で日野市周辺にお住まいの方

活動内容 レストラン業務・  
軽作業(ダイレクトメールの封入・紙漉き等)・  
公園清掃等

所有資格 社会福祉士、介護福祉士、相談支援専門員、  
職業指導員

日中活動の場として「就労継続支援B型」「生活介護」を行っています。  
活動時間は月曜日から金曜日の午前9時から午後4時までです。  
特別支援学校を卒業した方が中心となって就労している活気のある事業所  
です。利用希望の方は一度見学にお越しください。



通所 特定非営利活動法人愛隣舎

### ⑦ なのはな

事業種別 インフォーマルサービス

HP >>>

☎ 042-586-9051

〒191-0062 日野市多摩平3-5-25

🚶 豊田駅より徒歩12分

🚗 送迎：なし ♿ バリアフリー：あり

利用条件 受給者証や障害者手帳の有無は問いませんが、  
NPO法人愛隣舎の会員で、  
高次脳機能障害のある方が利用できます。

活動内容 日時：毎月第2、4金曜日 13:30～15:30  
場所：愛隣舎ホール  
定員：8名  
内容：日記・近況報告・ストレッチ体操・音楽・ゲーム等  
会費：1,200円/年  
参加費：1,500円/回

所有資格 介護福祉士、ヘルパー2級

高次脳機能障害のある方々が気軽に話し合える居場所づくりや、  
レクリエーションの場を提供することを目的としたNPO法人愛隣舎が独自で  
行うデイサービスです。参加された方々と愛隣舎職員とボランティアスタッフ  
で、和気あいあいとやっています。



通所 医療法人社団心施会

### ⑧ 介護老人保健施設 高幡みさわの杜

事業種別 介護保険  
通所リハビリテーション(デイケア)、  
短期入所サービス、介護老人保健施設

HP >>>

☎ 042-593-0101  
FAX 042-593-0303

〒191-0032  
日野市三沢3-22-14

🚶 高幡不動駅 京王線 徒歩約7分  
多摩都市モノレール 徒歩約5分

🚗 送迎：あり ♿ バリアフリー：あり

利用条件 介護保険における要支援・要介護認定を受けた方

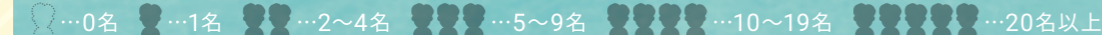
活動内容 入所・通所・短期入所の方を対象に、  
専門職によるリハビリテーションを提供

所有資格 理学療法士、作業療法士、言語聴覚士  
その他、医師、看護師、介護福祉士、支援相談員、  
介護支援専門員、管理栄養士

ご本人様・ご家族様のご希望に寄り添い、  
ご自宅や地域で安心して過ごせるようお一人お一人に合わせて  
リハビリテーションを提供しています。  
お気軽にお問い合わせください。



過去2年以内に支援した高次脳機能障害の方のおよその人数



過去2年以内に支援した高次脳機能障害の方のおよその人数



訪問 株式会社国際看護

### 9 国際看護ステーション

事業 医療保険、介護保険  
種別 居宅介護支援事業所、訪問看護ステーション



HP >>>

☎ 042-585-9708

〒191-0065  
日野市旭が丘5-6-20  
ジュネパレス旭が丘1階

🚌 豊田駅よりバス10分  
「旭が丘中央公園」下車 徒歩3分

🚗 送迎：なし 🚼 バリアフリー：あり

利用 主治医の先生から指示書を頂く必要があります。  
条件

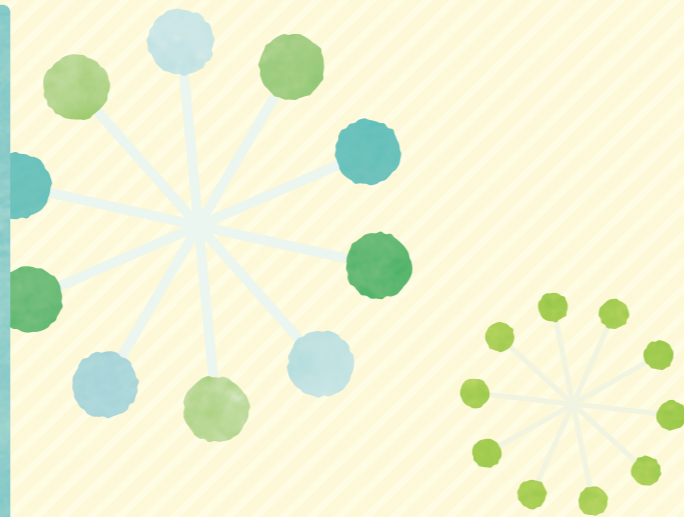
活動 看護師、理学療法士、作業療法士が訪問して  
内容 必要なケアやリハビリ、アドバイスを行います。

所有 看護師、理学療法士、作業療法士  
資格

病状や生活する中での困難事、不安などに対応出来るように関わらせて頂いています。まずは、お気軽にご相談ください。



※支援経験数



訪問 公益社団法人日野市医師会

### 10 日野医師会 訪問看護ステーション

事業 医療保険、介護保険  
種別 訪問看護ステーション



HP >>>

☎ 042-587-8722  
FAX 042-587-9755

〒191-0062  
日野市多摩平3-1-12  
日野市医師会館4階

🚗 JR中央線 豊田駅より徒歩8分

🚗 送迎：なし 🚼 バリアフリー：あり

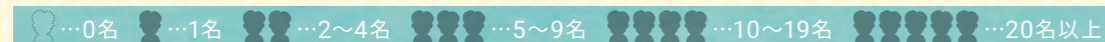
利用 主治医により訪問看護が必要と判断された方  
条件

活動 看護師・理学療法士が生活の場に訪問し、  
内容 在宅での生活に必要なケアやご家族への介護指導及び身体機能維持・向上のためのリハビリを実施しています。

所有 看護師、理学療法士  
資格

日々病状や環境が変わる利用者さんに対して適切で確実なサービスを行うために、毎朝その日の利用者さん全員に対してミーティングを実施しています。職員が十分なサービス提供や連絡連携ができるよう、訪問スケジュールには余裕が持てるよう工夫しています。毎月、複数回の勉強会や症例カンファレンスを実施し、看護知識の更新やケアの振り返りを行い、技術の向上と情報の共有に努めています。

過去2年以内に支援した高次脳機能障害の方のおよその人数



訪問 合同会社レインボーリーフ

### 12 訪問看護ステーション レインボーリーフ

事業 医療保険、介護保険  
種別 訪問看護ステーション



HP >>>

☎ 042-594-9552

〒191-0041  
日野市南平3-15-7  
ダイヤモンド201号

🚗 京王線 高幡不動駅より徒歩12分

🚗 送迎：なし 🚼 バリアフリー：なし

利用 日野市周辺にお住まいで、  
条件 主治医の先生による訪問看護指示書の発行が可能な方

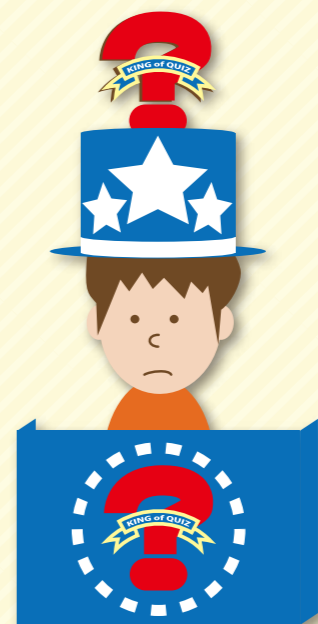
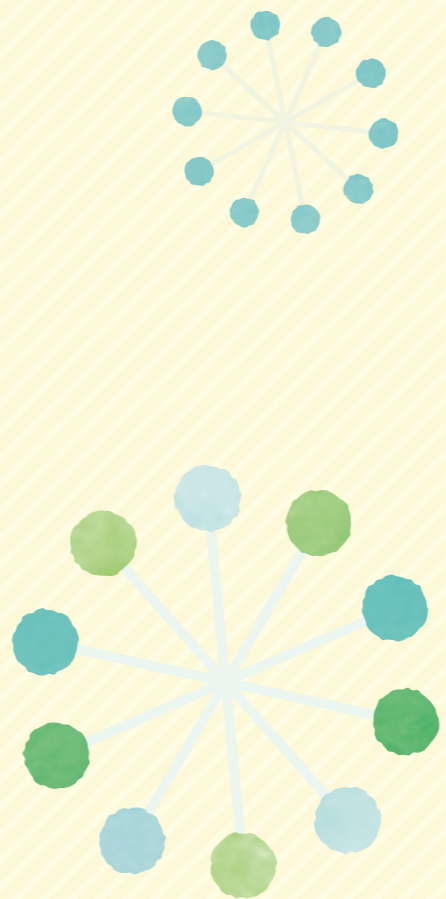
活動 看護師、理学療法士、作業療法士、  
内容 言語聴覚士による在宅訪問サービス

所有 看護師、理学療法士、作業療法士、言語聴覚士  
資格

利用者が住み慣れた地域で自分らしい暮らしを続けることができるように、看護師・理学療法士・作業療法士・言語聴覚士が連携し、在宅訪問による支援や訓練、助言にあたっています。お気軽にお問い合わせください。



※支援経験数



訪問 株式会社HOME ON

### 13 サード・ケア・ステーション

事業 医療保険、介護保険  
種別 訪問看護ステーション



HP >>>

☎ 042-514-9618

〒191-0001  
日野市栄町1-30-1  
藤栄マンション203

🚗 JR日野駅より徒歩2分

🚗 送迎：なし 🚼 バリアフリー：なし

利用 日野市在住の方で、  
条件 主治医からの訪問看護指示書を発行が可能な方

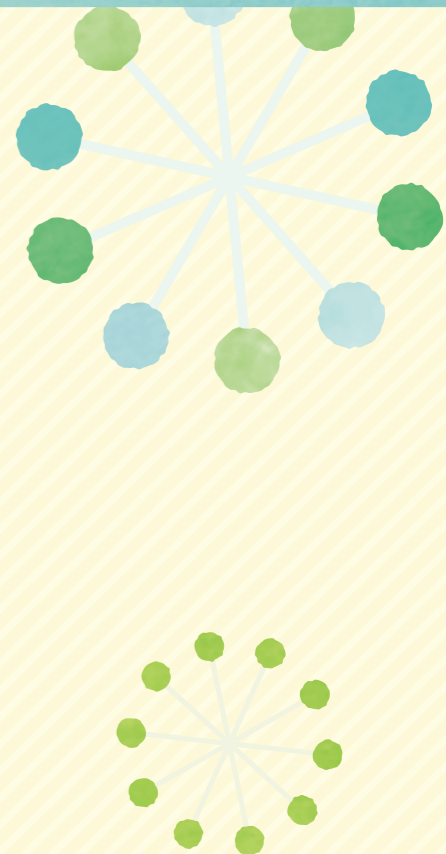
活動 介護保険、医療保険による  
内容 訪問看護事業を行っております。

所有 看護師、理学療法士、作業療法士  
資格

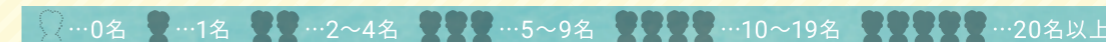
ご本人が住み慣れたご自宅で、病気や怪我と上手く向き合いながら生活し易い環境を作っていくことを一緒に考えさせていただきます。またご家族の病気や怪我に対する不安軽減にも向き合っていきます。



※支援経験数



過去2年以内に支援した高次脳機能障害の方のおよその人数



訪問 株式会社ラピオン

### 14 ラピオン ナースステーション

事業 医療保険、介護保険  
種別 訪問看護ステーション

HP >>> 

☎ 042-599-8867



〒191-0041  
日野市南平7-2-14



🚶 京王線 南平駅より徒歩6分

🚗 送迎：なし 🦽 バリアフリー：あり

利用 日野市在住の方  
条件 主治医より訪問看護が必要と判断された方

活動 看護師、理学療法士、作業療法士、言語聴覚士が訪問し、  
内容 生活に必要なケアやリハビリテーションを行います。

所有 看護師、理学療法士、作業療法士、言語聴覚士  
資格

記憶力や注意力、遂行能力など脳の障害で生活に支障が出ている方は理解されづらく、またリハビリを受ける機会が少ないと思います。私たちステーションには専門のスタッフが多くのため、怪我や病気で高次脳機能障害と診断された方はまず、ご相談下さい。



訪問 医療法人社団英世会

### 15 介護老人保健施設 カトレア

事業 介護保険  
種別 訪問リハビリテーション、通所リハビリテーション(デイケア)、短期入所サービス、介護老人保健施設

HP >>> 

☎ 042-589-2250  
FAX 042-589-2251



〒191-0011  
日野市本町6-13-7



🚶 日野駅より徒歩12分

🚗 送迎：あり 🦽 バリアフリー：あり

利用 入所、通所(デイケア)をご利用の方  
条件

活動 専門職による高次脳機能障害者への  
内容 リハビリテーションの提供

所有 理学療法士、作業療法士、言語聴覚士  
資格

理学療法士、作業療法士、言語聴覚士とリハビリストaffが多数在籍しており、障害に合わせたリハビリの提供を心がけております。相談や見学等の対応も可能なので、気軽に連絡いただければと思います。



訪問 医療法人社団英世会

### 16 介護老人保健施設 サルビア

事業 介護保険  
種別 訪問リハビリテーション、通所リハビリテーション(デイケア)、短期入所サービス、介護老人保健施設

HP >>> 

☎ 042-589-3270  
FAX 042-589-3271



〒191-0024  
日野市万願寺1-18-1



🚶 多摩都市モノレール 万願寺駅より徒歩9分

🚗 送迎：あり 🦽 バリアフリー：あり

利用 入所、通所(デイケア)をご利用の方  
条件

活動 専門職によるリハビリテーション及び助言、  
内容 また、そのために必要な評価の実施(介護老人保健施設のリハビリテーションに準ずる)

所有 理学療法士、作業療法士、言語聴覚士  
資格

サルビアでは入所・短期入所・通所などご利用者の状況に応じてサービスを提供しております。老健は医師・看護師・介護士・介護支援相談員・管理栄養士など多職種のスタッフが整っており、連携を取りながらご利用者のその人らしさを大切にしております。



訪問 医療法人社団英世会

### 17 介護老人保健施設 ロベリア

事業 介護保険  
種別 訪問リハビリテーション、通所リハビリテーション(デイケア)、短期入所サービス、介護老人保健施設

HP >>> 

☎ 042-589-3610  
FAX 042-589-3611



〒191-0024  
日野市万願寺1-13-4



🚶 多摩モノレール 万願寺駅より徒歩8分

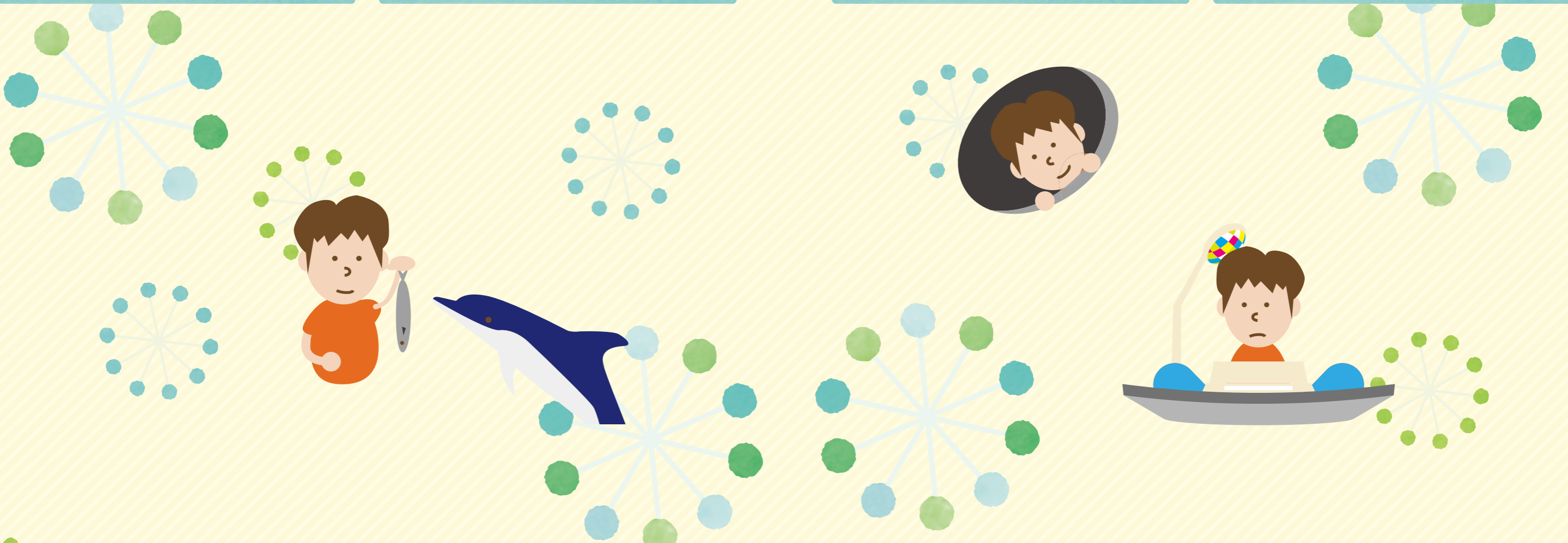
🚗 送迎：あり 🦽 バリアフリー：あり

利用 主治医より通所リハビリテーション、  
条件 訪問リハビリテーションが必要と判断された方

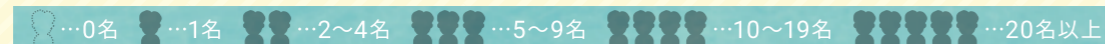
活動 専門職によるリハビリテーションの提供  
内容

所有 相談支援専門員、作業療法士、言語聴覚士、理学療法士  
資格

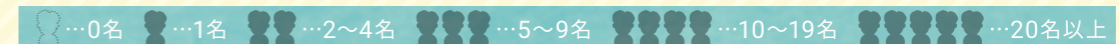
ロベリアでは、在宅生活を支えるために、入所、短期入所、通所と多様なリハビリテーションを提供しております。住み慣れた自宅で生活を続けるために多職種で連携して支援していきます。



過去2年以内に支援した高次脳機能障害の方のおよその人数



過去2年以内に支援した高次脳機能障害の方のおよその人数



窓口 特定非営利活動法人

### A 自立生活センター日野



※支援経験数

事業種別 障害福祉サービス  
相談支援事業所

HP >>>

☎ 042-594-7401 (受付: 平日9時~17時)  
FAX 042-594-7402  
✉ cilhino@view.ocn.ne.jp

📍 〒191-0031 日野市高幡2-9 ウィステリアガーデン1F

🚶 高幡不動駅 京王線 徒歩2分  
多摩都市モノレール 徒歩5分

🚗 送迎: なし 🚻 バリアフリー: あり(車椅子用トイレ、オストメイト)

利用条件 特になし

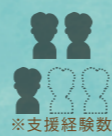
活動内容  
・日常生活全般についての相談、情報提供  
・自立生活プログラム、ピアカウンセリング  
・障害を理由とする差別に関する相談、権利擁護

所有資格 ピアカウンセラー、相談支援専門員、社会福祉士、  
介護職員初任者研修

地域で自立した生活を実践している障害のある相談員(ピアカウンセラー)がその経験を活かし、障害者が地域で生活を送るための相談や情報提供などさまざまなサポートを行います。「外出したいけど一人でできない」「家族が介護できなくなったらどうしよう?」「利用できる制度はあるかな?」など、気軽にご相談ください。

窓口 一般社団法人志茂ん記念会

### B エレナ



※支援経験数

事業種別 障害福祉サービス  
指定特定相談支援事業所

HP >>>

☎ 042-843-4132

📍 〒191-0061  
日野市大坂上1-17-23

🚶 JR日野駅より徒歩6分

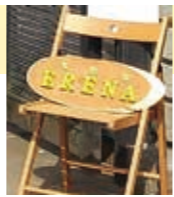
🚗 送迎: なし 🚻 バリアフリー: なし

利用条件 地域で生活される障がいのある方  
(精神障がい、知的障がい)  
及びその家族、障がいのある方を支援されている方

活動内容  
① 日常生活全般についての相談  
② サービス等利用計画の作成  
③ 福祉サービス等の情報提供

所有資格 精神保健福祉士、相談支援専門員

エレナでは、当事者(18歳以上)やその家族などが抱える様々な悩みや困りごとについて相談をお受けします。福祉サービスを利用する場合は、サービス等利用計画を作成します。また、子供からお年寄りまで幅広い世代の集いの場所として寄合処シモンも法人内で活動しています。



窓口 社会福祉法人日野市民たんぼの会

### E ゆうき



※支援経験数

事業種別 障害福祉サービス  
地域活動支援センター、相談支援事業所

HP >>>

☎ 042-591-6321  
FAX 042-587-4869

📍 〒191-0011  
日野市日野本町2-5-33 くつろぎハイツ1階

🚶 JR中央線 日野駅より徒歩15分

🚗 送迎: なし  
🚻 バリアフリー: あり(誰でもトイレ1ヶ所、オストメイト設備あり)

利用条件 日野市にお住まいで、  
精神科受診を継続している方

活動内容 障害者総合支援法の相談支援および  
地域活動支援事業を行っています。

所有資格 精神保健福祉士、社会福祉士、  
相談支援専門員、介護支援専門員、保健師

心の病の方が地域で安心して暮らすために、生活上の問題や悩みを共に考えながら、解決に向けてお手伝いをします。一つ一つの話し合いを大切にしていきたいと考えています。見学やご相談は、事前に必ず、お電話でのご予約をお願い致します。

窓口 認定NPO法人やまぼうし

### F 日野市障害者生活・就労支援事業 くらしごと



※支援経験数

事業種別 東京都区市町村 障害者就労支援事業

HP >>>

☎ 042-843-1806

📍 〒191-0062  
日野市多摩平2-5-1 クレヴィア豊田多摩平の森  
サウスレジデンス1階にこわーく内

🚶 豊田駅より徒歩5分

🚗 送迎: なし 🚻 バリアフリー: あり

利用条件 日野市在住の障害のある方で、おおむね65歳未満の方。  
一般就労を希望する方や現に就労している方が利用できます。  
※就労のご希望のない生活の相談には対応していません。  
※障害者手帳の有無は問いません。  
※「くらしごと」は職業をあっせんする場所ではありません。  
※職業あっせんを希望する方はハローワーク等へご相談ください。  
障害者雇用を進める事業主の方や障害者のご家族の相談にも応じます。

活動内容 働くための準備が必要な場合は訓練等の情報を提供  
就職活動のサポート  
安心して働き続けるためのサポート

所有資格 社会福祉士、精神保健福祉士、訪問型ジョブコーチ、  
2級キャリアコンサルティング技能士

開所日・時間  
月~金曜日及び第2・4土曜日 9時~18時  
※祝日・年末年始を除く  
・相談は予約制です。

窓口 社会福祉法人おおぞら

### C やまばと



※支援経験数

事業種別 障害福祉サービス  
地域活動支援センター、相談支援事業所  
指定特定相談支援事業所

HP >>>

☎ 042-582-3400 (受付: 平日9時~17時)  
FAX 042-582-3302  
✉ yamabato@oozola.org

📍 〒191-0065 日野市旭が丘2-42-5

🚶 豊田駅/八王子駅行きバス乗車  
「首都大学東京入口」バス停より徒歩3分  
日野駅/八王子駅行きバス乗車  
「高倉町」バス停より徒歩7分

🚗 送迎: あり 🚻 バリアフリー: あり ※スロープ対応

利用条件 日野市在住で障害をお持ちの18歳以上の方

活動内容 各種相談・情報提供  
2時間程度の運動や創作的活動及び外出行事  
サービス等利用計画の作成

所有資格 精神保健福祉士、社会福祉士、  
相談支援専門員、介護福祉士、介護支援専門員

日中の活動の場として活用していただけるよう体操・音楽・創作的活動等々のプログラムの充実を図っています。また専門の相談員も配置されていますので、相談の場としてもお気軽にご利用ください。見学は随時受付可能です。事前に必ずご連絡をお願いします。



窓口 社会福祉法人創隣会

### D 日野市高次脳機能障害者支援センター つくし



※支援経験数

事業種別 高次脳機能障害者相談窓口

HP >>>

☎ 070-1316-8800

📍 〒191-0062  
日野市多摩平3-5-21

🚶 豊田駅より徒歩12分

🚗 送迎: なし 🚻 バリアフリー: あり

利用条件 日野市にお住まいの高次脳機能障害者や  
その疑いのある方、ご家族、支援者の方

活動内容 生活や環境を整えながら脳疲労に気を配り、  
自分らしい生活に向けてリハビリをしていくサポートをいたします。  
当事者さん、ご家族、支援者のサポート先を増やす  
お手伝いもしています。

所有資格 社会福祉士

高次脳機能障害の症状は人それぞれです。支援の仕方やサポートは「オーダーメイド」で。ご家族や支援者の休息・充電も必要です。ぜひ、つくしの相談をご活用ください。



窓口 社会福祉法人東京緑新会

### G 地域生活相談室 おあしす



※支援経験数

事業種別 障害福祉サービス  
相談支援事業

HP >>>

☎ 042-591-4016 (受付: 平日8時半~17時)  
FAX 042-591-6893

📍 〒191-0042  
日野市程久保872-1 多摩療護園内

🚶 高幡不動駅(京王線・多摩都市モノレール線)よりバス乗り場5番  
「百草団地行き」「聖蹟桜ヶ丘ショッピングセンター行き」または  
「帝京大学構内行き」バスにて「高幡台団地」下車、徒歩5分

🚗 送迎: なし 🚻 バリアフリー: あり

利用条件 特になし

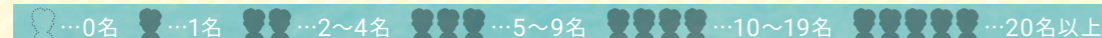
活動内容 基本相談、計画相談支援、障害児相談支援、  
地域相談支援(地域移行・地域定着)

所有資格 相談支援専門員

障害のある方の生活をお支えるために、日常生活の相談・支援、福祉サービスの利用に向けた支援、情報の提供、専門機関・事業所などの紹介、連携ネットワークづくりなどを行います。お気軽にご相談ください。



過去2年以内に支援した高次脳機能障害の方のおよその人数



過去2年以内に支援した高次脳機能障害の方のおよその人数



行政 日野市

## H 日野市役所障害福祉課

事業種別 行政

☎ 042-514-8489 (直通)

〒191-8686  
日野市神明1丁目12-1

🚶 日野駅より徒歩15分

🚗 送迎：なし 🚻 バリアフリー：あり

利用条件 特になし

活動内容 各種障害者手帳の取得申請、医療費助成制度の相談・受付  
障害福祉サービス利用に係る相談・受付、障害福祉手当等の申請 等

窓口受付時間  
平日 月曜日～金曜日  
午前8時30分～午後5時



### バス案内

**日野駅** 5番のりばから京王バス  
日野市役所(日02)または  
日野市役所東(日03)経由  
高幡不動行きに乗り  
「日野市役所」または「日野市役所東」バス停で下車

**高幡不動駅** 4番のりばから京王バス  
日野市役所(日2)または  
日野市役所東(日3)経由  
日野駅行きに乗り  
「日野市役所」または「日野市役所東」バス停で下車



HP >>>

病院 日野市

## K 日野市立病院

事業種別 医療保険

☎ 042-581-2677

〒191-0062  
日野市多摩平4-3-1

🚶 豊田駅より徒歩15分

🚗 送迎：なし  
🚻 バリアフリー：あり

利用条件 特になし

活動内容 特になし

所有資格 社会福祉士、精神保健福祉士、理学療法士、  
作業療法士、言語聴覚士



HP >>>

病院

## L 日野みんなの診療所

事業種別 医療保険

☎ 042-518-8063

〒191-0052  
日野市東豊田2-16-3

🚶 JR中央線 豊田駅より徒歩13分

🚗 送迎：なし  
🚻 バリアフリー：あり

利用条件 要医療保険、各種公費受給者証、  
年齢制限なし、訪問診療はエリア要相談

活動内容 外来診療、救急診療、外来リハビリ(医療保険)訪問診療  
(いずれも、成人・小児対応)

所有資格 医師、看護師、理学療法士、作業療法士、  
放射線技師、医療ソーシャルワーカー



HP >>>

当院は、お子様からお年寄りまで世代を問わずに皆様に受診していただけます。  
地域すべての人々が安心して暮らし、笑って最期を迎えられる、  
そんな地域づくりを目指しています。  
体調でお困りの際は、お気軽にご相談ください。

病院 医療法人社団一慶会

## I 原脳神経外科クリニック

事業種別 医療保険、労災、自賠

☎ 042-514-8550  
FAX 042-514-8660

〒191-0062  
日野市多摩平1-3-14 1F

🚶 豊田駅より徒歩2分

🚗 送迎：なし(駐車場あり) 🚻 バリアフリー：あり

利用条件 特になし

活動内容 認知症サポート医養成研修了。  
物忘れや認知症が心配な患者さん、  
ご家族の検査、診断、投薬治療を行なっています。

イオンモール多摩平の森店の目の前に位置し、MRIも完備。  
認知機能の低下の原因を画像診断、長谷川式簡易知能評価スケール、  
採血などにて診断し、治療を行っています。脳外科として専門的治療が必要な  
場合には高次病院へご紹介させていただきます。



※支援経験数

HP >>>

病院 医療法人社団充会

## J 多摩平の森の病院

事業種別 医療保険、介護保険

☎ 042-843-1777

〒191-0062  
日野市多摩平3-1-17

🚶 豊田駅より徒歩10～12分

🚗 送迎：なし(通所リハビリのみあります)  
🚻 バリアフリー：あり

利用条件 医師の診察、診断、およびリハビリテーションの処方

活動内容 入院リハビリテーション(医療保険)  
外来リハビリ なし  
通所リハビリテーション・訪問リハビリテーション(介護保険)

所有資格 理学療法士、作業療法士、言語聴覚士、社会福祉士

主に、日野市ならびに近隣の方の受入対応を行っております。  
患者さん、ご家族が望む生活を送る為にはどうしてあげばいいのか、  
一緒に考え、対応していきたいと思っております。



※支援経験数

HP >>>

その他 株式会社マジオDS東日本

## M マジオドライバースクール多摩校

事業種別 指定自動車教習所

☎ 042-591-5345

〒191-0033  
日野市百草188

🚶 京王線 百草園駅より徒歩2分

🚗 送迎：なし 🚻 バリアフリー：なし

利用条件 病院からのご依頼のみ受付、  
医師からの診療情報提供書の提出

活動内容 運転復帰支援プログラム  
(運転シミュレータ、教習車による実車走行)

所有資格 運転支援担当教習指導員

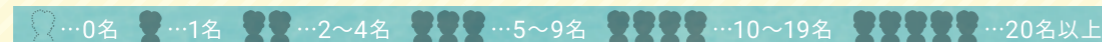
高次脳機能障害で運転をする事にお悩みを持たれる方やそのご家族の方へ、  
教習所のノウハウを活かして教習指導員と安全な環境で運転復帰を目指した  
支援を行っております。  
ご利用にあたっては利用条件が御座いますのでご注意ください。



※支援経験数

HP >>>

過去2年以内に支援した高次脳機能障害の方のおよその人数



過去2年以内に支援した高次脳機能障害の方のおよその人数

